

睇醫生三部曲

普通科門診及中醫

1 搜尋醫生

到bowtiego.com然後從醫療網絡中選擇合適的醫生就診。



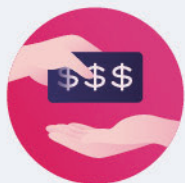
2 出示3Care BowtieGo會員QR碼

登記就診時，謹記出示3Care BowtieGo會員QR碼。就診後，請再次出示會員QR碼，以便診所計算實際所需支付的醫療費用。



3 支付門診費用

於診所直接支付3Care BowtieGo會員專享之門診費用。



了解我們的醫療網絡 Bowtiego.com/offers/3Care

包括身體檢查 (建議零售價: 1,690)

位於旺角朗豪坊11樓的體檢中心，總面積逾20,000呎。優雅舒適的裝潢，讓你能輕鬆舒適的完成整個體檢過程，包括：

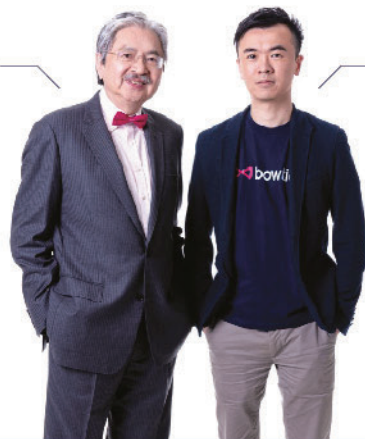
- 血液常規測試
- 血糖檢查
- 血脂檢查
- 肝膽功能檢查
- 腎功能檢查
- 尿酸檢查



首間虛擬保險公司

在保監局授權下，Bowtie(保泰人壽)
成為首間虛擬保險公司。
透過創新科技及醫療網絡，降低營運及行政成本，
讓市民以更低廉的價錢得到更佳醫療服務。
真正的保障，其實並非遙不可及。

曾俊華先生
Bowtie資深顧問



顏耀輝 (Fred)
聯合創辦人 | 精算師

條款及細則

3Care BowtieGo是一項健康會員計劃，
不屬於保險產品。

3Care不是此服務的供應商，詳情請致電
Bowtie客戶服務熱線3008 8123 或電郵至
cs@bowtie.com.hk。

請到bowtiego.com/offers/3Care閱讀我們的
詳細條款及細則。



bowtiego.com/offers/3Care



睇醫生負擔 可降低至一半

涵蓋普通科門診及中醫¹
包括身體檢查(建議零售價:\$1,690)！
月費低至\$49



數量有限，先到先得！



¹ 3Care BowtieGo會員專享之門診費用

² 首1,000名成功啟用3Care BowtieGo的會員，Bowtie會於14個工作天內寄出消毒搓手液乙支至登記地址。數量有限，先到先得。

三種會員計劃選項

1

個人版
增值服務

\$49/月

24個月合約

1個3Care BowtieGo會員賬戶

包括每年一次身體檢查 (1位)
首次: 啟用後90天
第二次其後: 首次後隔12個月

2

個人版
Free to Go

\$79/月

無合約

1個3Care BowtieGo會員賬戶

包括每年一次身體檢查 (1位)
連續用12個月即享

3

個人版
Annual Pass

\$948/年

1年期

1個3Care BowtieGo會員賬戶

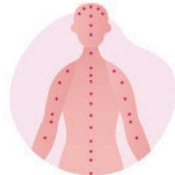
包括一次身體檢查 (1位)
啟用後90天即享

3Care BowtieGo 會員計劃 醫療網絡遍佈港九新界

醫療範圍包括：
普通科門診、中醫門診及每年體檢。



普通科門診



中醫門診



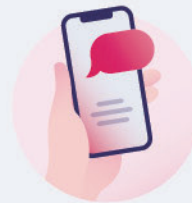
每年體檢

如何申請及啟用3Care BowtieGo會員計劃



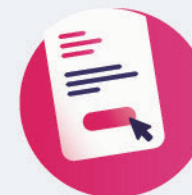
3香港現有客戶可於My3 App、
3香港網頁、親臨3香港門市或
致電3客戶熱線登記，而非3香港
客戶可於3Mall登記。

2



你將會透過電郵或短訊收到
啟用碼

3



於Bowtiego.com/offers/3Care
啟用並填妥個人資料

客戶服務熱線

☎ 3008 8123

星期一至五：上午9時至下午7時
星期六：上午10時至下午2時
星期日及公眾假期除外

瀏覽網站 



bowtiego.com/offers/3Care

電郵查詢

✉ cs@bowtie.com.hk